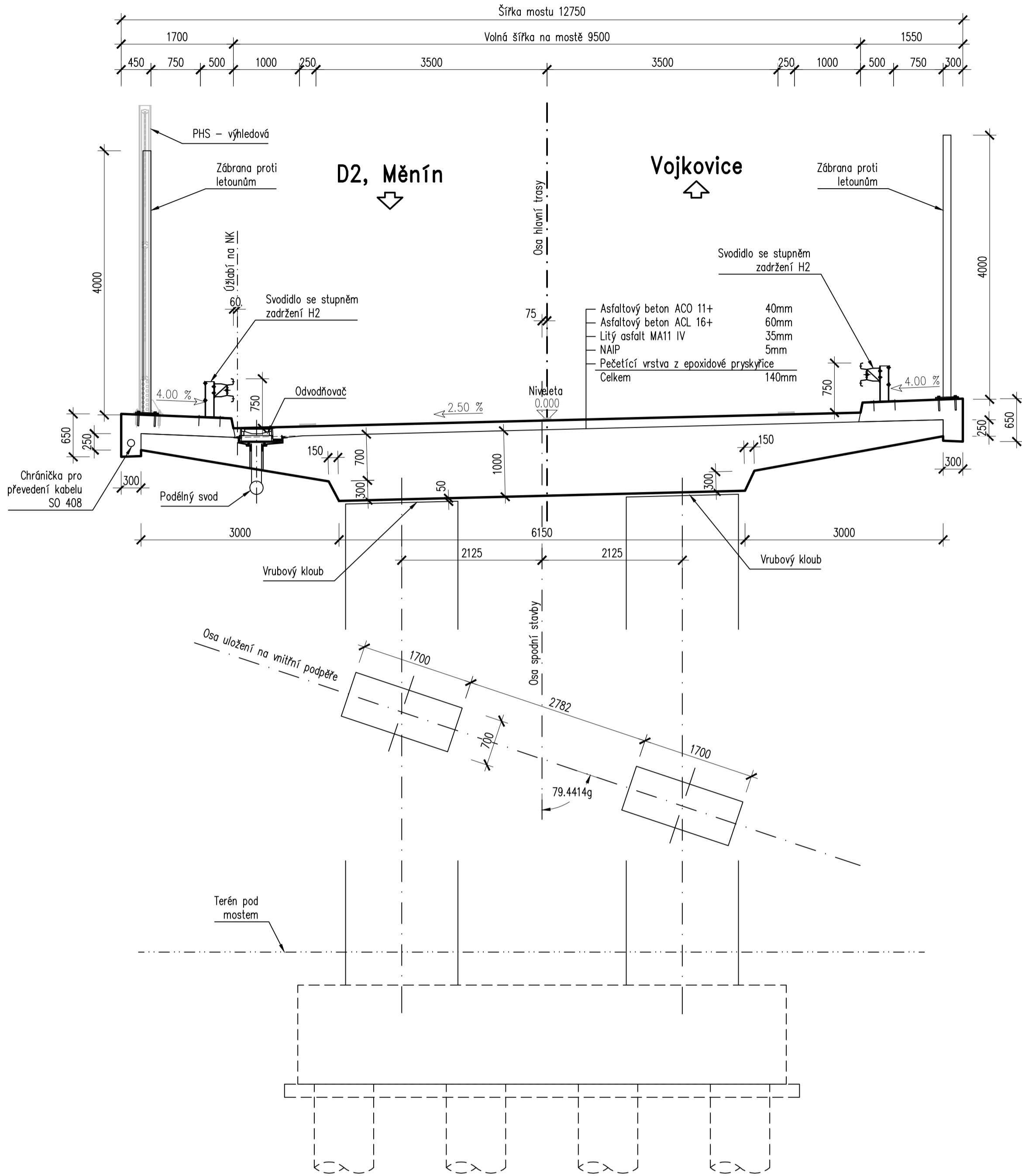
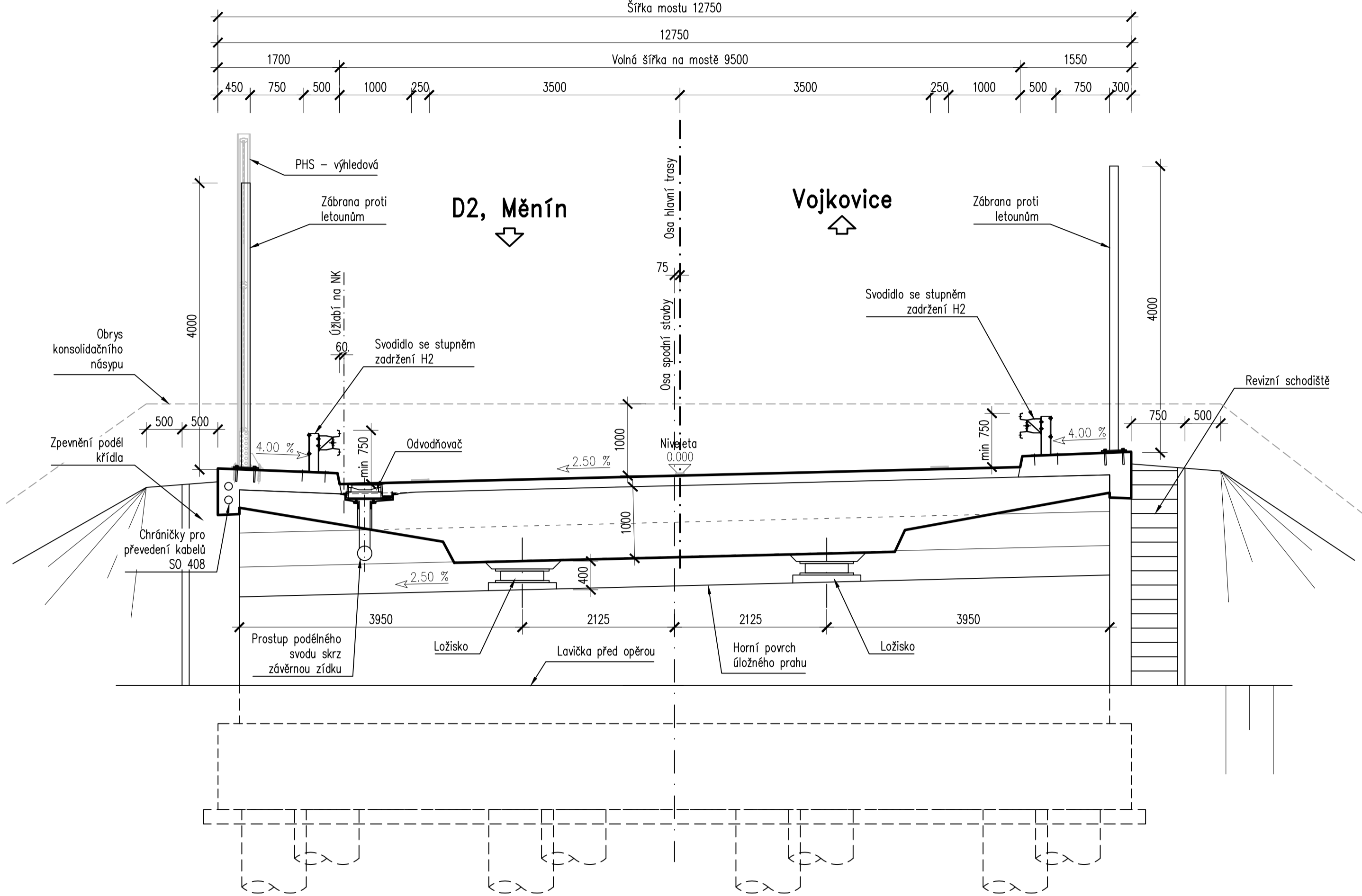


VZOROVÝ PŘÍČNÝ ŘEZ 1:50

S pohledem na vnitřní podpěru



S pohledem na krajní opěru



TABULKA POUŽITÝCH MATERIÁLŮ	
Podkladní beton	C 8/10 – X0
Zaklady	C 25/30 – XF2+XC2
Piloty	C 25/30 – XA2+XC2
Převodná deska	C 25/30 – XF2+XC2
Opěry	C 30/37 – XF4+XD3+XC4
Přilíže	C 35/45 – XF2+XD1+XC4
Podložiskové bloky	C 35/45 – XF4+XD3+XC2
Nosná konstrukce	C 35/45 – XF2+XD1+XC4
Římsy	C 30/37 – XF4+XD3+XC4
Schodišťové stupně	C 30/37 – XF4+XD3+XC4
Beton do dlažeb	C 25/30n – XF3

205

DSP

SPRÁVA A ÚDRŽBA SILNIC JIHOOMORAVSKÉHO KRAJE

ŽEROTINOVO NÁM. 449/3  
602 00 BRNO

II/416 Blučina obchvat

SPRÁVA A ÚDRŽBA SILNIC JIHOOMORAVSKÉHO KRAJE

GENERÁLNÍ PROJEKTANT:  
HBH Projekt spol. s r.o.

HLAVNÍ INŽENÝR PROJEKTU:  
ING. OTAKAR HORNOCH

HBH projekt

Projektové kanceláře pro dopravní a inženýrské stavby  
Koblovského 5, 602 00 BRNO

Č. ZAKÁZKY: 2018/0210

SOUŘADNICOVÝ SYSTÉM : S-JTSK  
VÝŠKOVÝ SYSTÉM : Bpv

VEDOUcí PROJEKTANT : ING. SMEJKAL  
ZODPOVĚDNÝ PROJEKTANT : ING. STANISLAV DANĚK  
VYPRACOVAL : ING. STANISLAV DANĚK  
KRESLIL :  
KONTROLOVAL : ING. BRTÁŘ

KRAJ: JIHOOMORAVSKÝ  
OBLAST: BLUČINA

NAZEV ČÁSTI : C STAVEBNÍ ČÁST  
SO 205 Most na II/416 přes Dunávku v km 2,125

NAZEV VÝKRESU : VZOROVÝ PŘÍČNÝ ŘEZ

DATUM: 12/2018  
FORMÁT: B A4  
MĚŘÍTKO: 1: 50  
ÚČEL: DSP  
ČÍS. ZAKÁZKY: 18\_048  
ARCHIVNÍ ČÍS.:  
ČÍS. SOUPRAVY:  
ČÍS. VÝKRESU: 05